

檔 號：  
保存年限：

# 國立中正大學 函

機關地址：62102 嘉義縣民雄鄉大學路 168 號  
承辦人：張國彥  
聯絡電話：05-2720411-11280  
傳 真：05-2722027  
電子信箱：admkycc@ccu.edu.tw

台中縣大里市六桂路 22 號 2 樓

教研部公告周知

呈

教研部主任

教學副院長



受文者：財團法人仁愛綜合醫院附設護理之家

發文日期：中華民國 97 年 12 月 11 日

發文字號：中正研清字第 0970011347 號

速別：

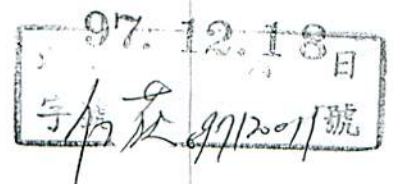
密等及解密條件或保密期限：

附件：長期照護活動設計、機構主管行政管理培訓班招生簡章

主旨：本校清江終身學習中心為推動終身學習風氣，有效提昇單位人文素質及專業素養，特規劃了「長期照護活動設計方案與實務訓練班第一期」、「長期照護機構主管行政管理培訓班第二期」非學分班課程，請惠予上網公告供民眾查詢及轉知所屬踴躍報名參加，請 查照。

說明：

- 一、該課程已申請護理人員執業登記及繼續教育學分申請中。
- 二、長期照護活動設計方案與實務訓練班第一期：
  - (一) 課程目標：本套課程專為長期照護機構人員設計，課程兼顧理論與實務，培養其設計規劃活動及帶領之能力。
  - (二) 課程內容：1. 懷舊治療活動設計概論。2. 懷舊治療活動設計教學。3. 懷舊治療活動實務分享。4. 分組演練。5. 促進失能及失智住民參與活動之策略。6. 活動設計實務分享。7. 活動設計規劃實務訓練。
  - (三) 授課師資：
    - (a) 彭安娜 (現任：署立南投醫院護理部主任)。
    - (b) 許淑芬 (現任：弘光科技大學附設老人醫院副院長)。
    - (c) 呂文賢 (現任：頤園護理之家副院長兼職能治療師)。
  - (四) 課程資訊：
    - (a) 報名網址：  
[http://111.adm.ccu.edu.tw/course.php?C\\_id=869](http://111.adm.ccu.edu.tw/course.php?C_id=869)。
    - (b) 上課日期：98年5月9日~98年5月10日；週六及週日，上午：0900~1700，共二天。
    - (c) 上課地點：國立中正大學。

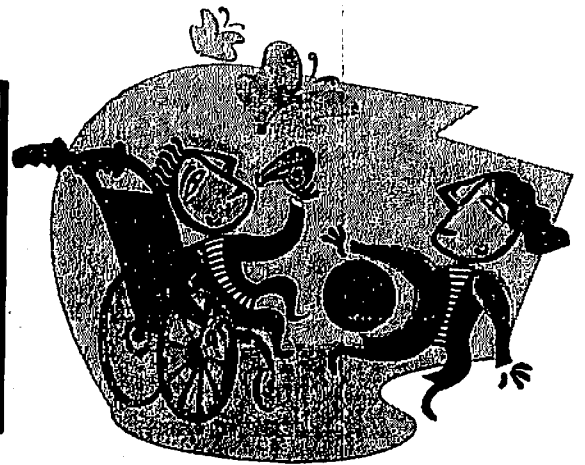


# 長期照護活動設計方案 與實務訓練班第一期

本課程護理人員執業登記及繼續教育學分申請中

## 授課教師

彭安娜老師—署立南投醫院護理部主任  
許淑芬老師—弘光科技大學附設  
老人醫院副院長  
呂文賢老師—碩園護理之家副院長  
兼職能治療師



## 課程內容：

98年5月9日(六)

1. 懷舊治療活動設計概論
2. 懷舊治療活動設計教學
3. 懷舊治療活動實務分享
4. 分組演練

98年5月10日(日)

5. 促進失能及失智住民參與活動之策略
6. 活動設計實務分享
7. 活動設計規劃實務訓練

招生對象：長期照護機構(護理之家、安養護機構)人員

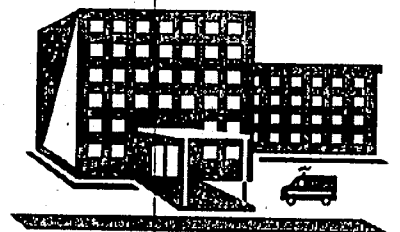
上課日期：98年，5/9、5/10，共2天

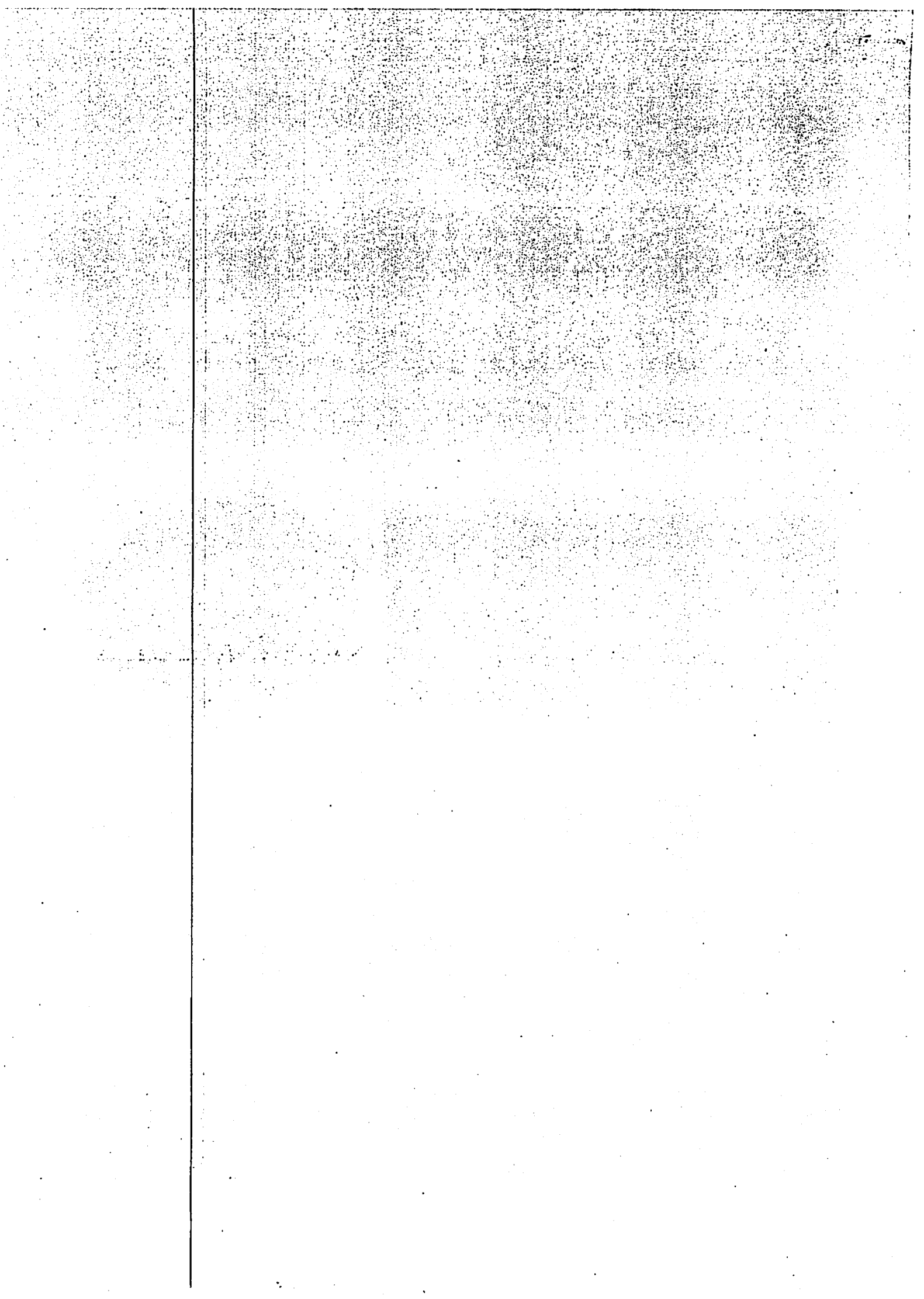
上課時間：星期六、日，9:00~17:00

上課地點：國立中正大學

學費：4,000元

報名：05-2720411轉17106 清江中心 張先生  
網址：<http://learning.ccu.edu.tw/>







國立中央大學

# 長期照護機構主管 行政管理培訓班第二期

本課程護理人員執業登記及繼續教育學分申請中

授課教師：

彭安娜老師—署立南投醫院護理部主任

張黎慧老師—潭子慈濟醫院總務部主任

許淑芬老師—弘光科技大學附設

老人醫院副院長



課程內容：

長期照護政策、領導與溝通協調實務、財務管理  
實務運用、人力資源管理實務、危機處理、問題  
解決、感染控制、品質管理、服務創新暨藍海策  
略、機構評鑑

招生對象：對長期照護機構(護理之家、安  
養護機構)行政管理有興趣之同  
仁與主管

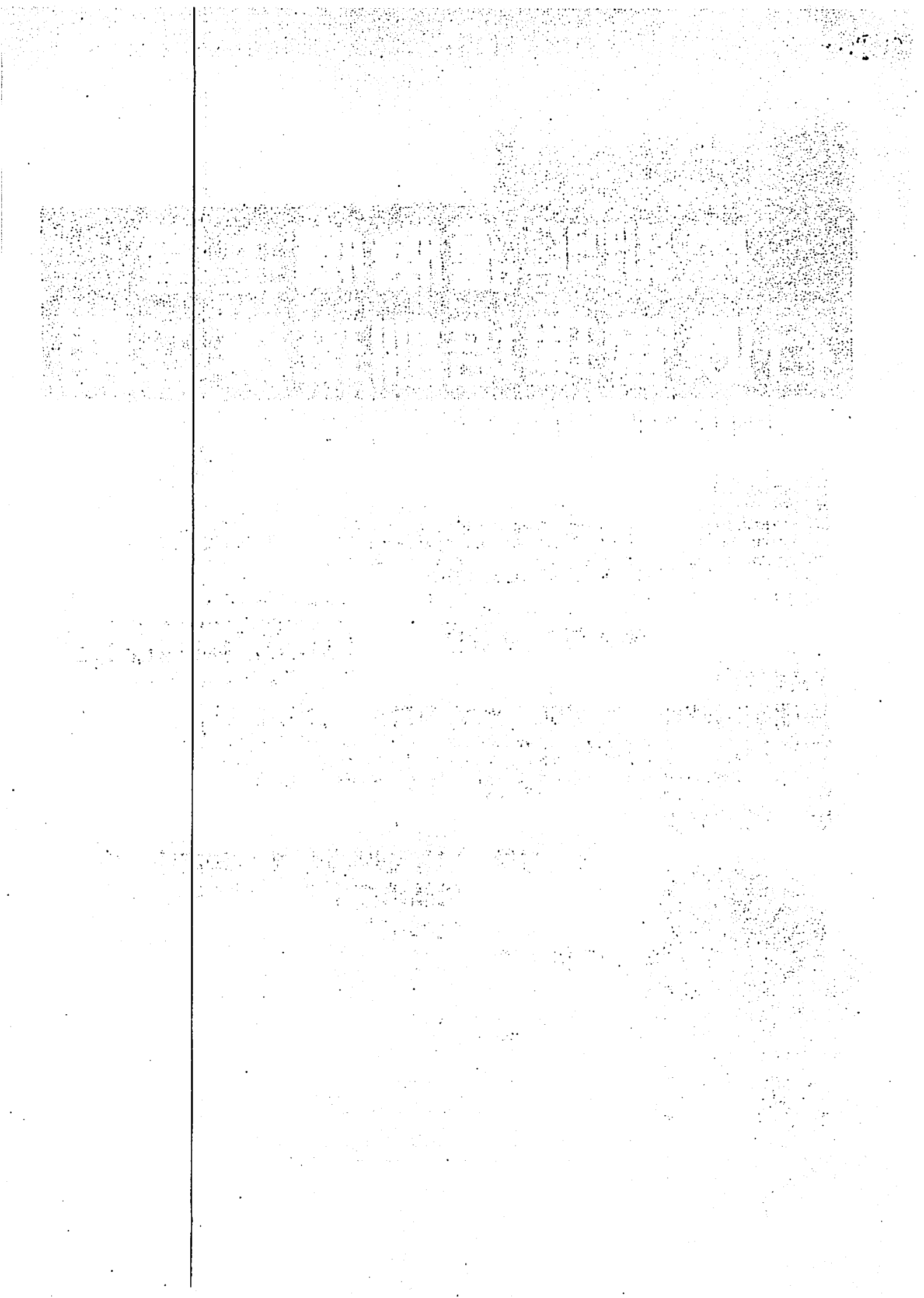
開班日期：98年，4/11、4/12、4/18、  
4/19、4/25，共五天

上課時間：週六、日，9:00~17:00

學 費：7,000元



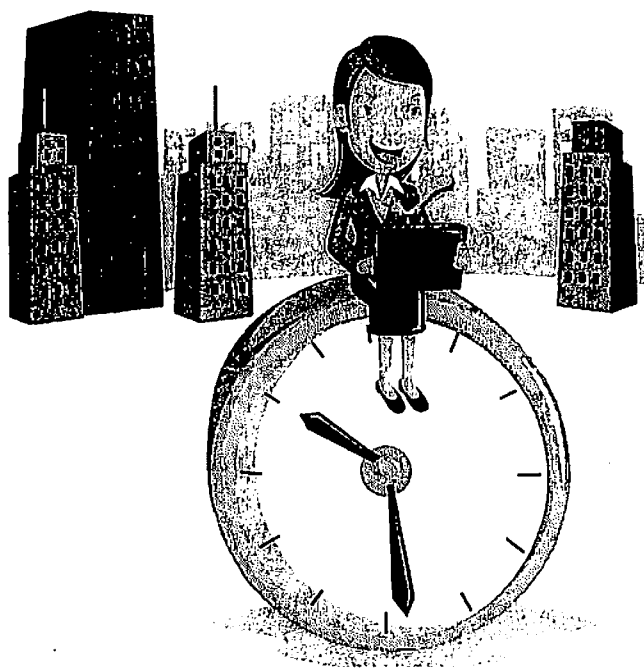
報名：05-2720411轉17106 清江中心張先生  
網址：<http://learning.ccu.edu.tw/>



# ●老人教育經營管理

# ●老人教育實務推廣

## 碩士學分班



### ●老人教育經營管理碩士學分班

課程名稱：企劃創造力發展（3學分）

授課教師：胡夢鯨、陳玉樹老師

### ●老人教育實務推廣碩士學分班

課程名稱：高齡教育行銷規劃（3學分）

授課教師：魏惠娟、高文彬老師

#### 招生對象：

1. 老人教育相關機構主管與行政人員
  2. 老人安養及照顧機構主管與行政人員
  3. 各級學校教師與行政人員
  4. 政府機關行政主管與人員
  5. 文教機構行政主管及人員
  6. 其他有興趣者
- （以上均需具備大學同等學歷資格）

◆開班期間：98年3月7日至98年7月起隔週六上課9:00--12:00、14:00--17:00 計54小時

◆上課地點：中正大學教育學院

◆收費標準：12000元

（凡於98年12月31日前完成報名繳費者優待為10,800元，成教系舊學員一律優待為10500元  
（請提供證書影本））

