

社團法人台灣健康智能醫療科技發展學會 函

聯絡地址：103 台北市大同區民權西路
106 號 13 之 1 樓

立案字號：台內團字第 1090069041 號

聯絡人：朱亭如 秘書

聯絡電話：0966-555-983

電子信箱：himtds@gmail.com

受文者：各大醫療院所

發文日期：中華民國 111 年 9 月 29 日

發文字號：健智醫 瀚字第 1110011 號

速別：普通件

密等及解密條件或保密期限：普通

附件：(1)大會活動海報 (2)活動簡介，共二份。



主旨：本會謹訂於 111 年 12 月 17 日假 馬偕醫護管理專科學校 國際會議廳舉辦第一屆第三次會員大會暨學術研討會，智能醫療論文投稿熱烈徵稿中(11/20 截止)，敬請協助轉知活動及投稿訊息，鼓勵貴院同仁踴躍報名參加，請 查照。

說明：

- 一、活動時間：111 年 12 月 17 日(六)上午 8 時至下午 5 時。
- 二、課程地點：馬偕醫護管理專科學校 國際會議廳（台北市北投區聖景路 92 號—關渡校園 綜合教學大樓七樓）。
- 三、主辦單位：社團法人台灣健康智能醫療科技發展學會、社團法人臺灣國際安全醫院學會。
- 四、協辦單位：馬偕學校財團法人馬偕醫護管理專科學校、中華亞健康協會、社團法人台灣工程科技與應用醫學學會。
- 五、申請積分：中華民國醫師公會全聯會。
- 六、報名及繳費方式：
 1. 報名方式：即日起，請利用智能醫療學會 Google 表單報名：<https://forms.gle/rqvW2gC78fG28DNx5>。
 2. 報名費用：會員 \$800 元；非會員 \$1,000 元；學生 \$500 元。

繳費方式：於報名後三日內匯款至以下帳戶，並於繳費後告知匯款帳號末 5 碼。

學會帳戶資訊：

銀行：彰化銀行(009) 中山北路分行。

戶名：台灣健康智能醫療科技發展學會張文瀚。

帳號：5081-01-016108-00。

七、備註：

學員於課程兩周前取消報名，退課程費 90%金額，需酌收課程 10%行政手續費；學員於課程兩週內取消報名，恕不退費。

八、如有任何問題，請洽學會秘書處：0966-555-983/ himtds@gmail.com。

正本：三軍總醫院松山分院附設民眾診療服務處、三軍總醫院附設民眾診療服務處、三軍總醫院附設民眾診療服務處汀州院區、三軍總醫院附設民眾診療服務處基隆分院、三軍總醫院附設民眾診療服務處北投分院、中山醫學大學附設醫院、中國醫藥大學附設醫院臺北分院、中國醫藥大學附設醫院臺中東區分院、中國醫藥大學附設醫院豐原分院、中國醫藥大學北港附設醫院、中國醫藥大學兒童醫院、中國醫藥大學新竹附設醫院、仁愛醫療財團法人大里仁愛醫院、天主教中華聖母修女會醫療財團法人天主教聖馬爾定醫院、天主教中華聖母修女會醫療財團法人天主教聖馬爾定醫院民權院區、天主教若瑟醫療財團法人若瑟醫院、天主教耕莘醫療財團法人耕莘醫院、天成醫療社團法人天晟醫院、台北醫學大學附設醫院、台南市立醫院、台灣基督長老教會新樓醫療財團法人台南新樓醫院、台灣基督長老教會新樓醫療財團法人麻豆新樓醫院、光田醫療社團法人光田綜合醫院、光田醫療社團法人光田綜合醫院大甲院區、全民醫院、安泰醫療社團法人安泰醫院、行天宮醫療志業醫療財團法人恩主公醫院、佛教慈濟醫療財團法人大林慈濟醫院、佛教慈濟醫療財團法人台中慈濟醫院、佛教慈濟醫療財團法人台北慈濟醫院、佛教慈濟醫療財團法人花蓮慈濟醫院、李綜合醫療社團法人大甲李綜合醫院、沙爾德聖保祿修女會醫療財團法人聖保祿醫院、秀傳醫療社團法人秀傳紀念醫院、秀傳醫療財團法人彰濱秀傳紀念醫院、阮綜合醫療社團法人阮綜合醫院、奇美醫療財團法人奇美醫院、奇美醫療財團法人奇美醫院台南分院、奇美醫療財團法人柳營奇美醫院、東元綜合醫院、林新醫療社團法人林新醫院、長庚醫療財團法人台北長庚紀念醫院、新北市立土城醫院、長庚醫療財團法人林口長庚紀念醫院、長庚醫療財團法人高雄長庚紀念醫院、長庚醫療財團法人基隆長庚紀念醫院、長庚醫療財團法人基隆長庚紀念醫院情人湖院區、長庚醫療財團法人嘉義長庚紀念醫院

、長庚醫療財團法人桃園長庚紀念醫院、屏基醫療財團法人屏東基督教醫院、屏基醫療財團法人屏東基督教醫院瑞光院區、埔基醫療財團法人埔里基督教醫院、振興醫療財團法人振興醫院、財團法人天主教靈醫會羅東聖母醫院、財團法人私立高雄醫學大學附設中和紀念醫院、財團法人為恭紀念醫院、財團法人為恭紀念醫院東興院區、財團法人馬偕紀念醫院新竹分院、財團法人羅許基金會羅東博愛醫院、馬偕紀念醫院台東分院、高雄市立大同醫院(委託財團法人私立高雄醫學大學附設中和紀念醫院經營)、高雄市立小港醫院(委託財團法人私立高雄醫學大學經營)、高雄市立民生醫院、高雄市立聯合醫院、高雄榮民總醫院、國仁醫院、國立台灣大學醫學院附設醫院、國立成功大學醫學院附設醫院、國立陽明大學附設醫院、國立臺灣大學醫學院附設醫院雲林分院、國立臺灣大學醫學院附設醫院雲林分院虎尾院區、國立臺灣大學醫學院附設醫院新竹分院、國立臺灣大學醫學院附設醫院金山分院、國立臺灣大學醫學院附設醫院北護分院、國立臺灣大學醫學院附設醫院癌醫中心分院、國軍花蓮總醫院附設民眾診療服務處、國軍桃園總醫院附設民眾診療服務處、國軍高雄總醫院左營分院附設民眾診療服務處、國軍高雄總醫院附設民眾診療服務處、國軍臺中總醫院附設民眾診療服務處、國泰醫療財團法人汐止國泰綜合醫院、國泰醫療財團法人國泰綜合醫院、基督復臨安息日會醫療財團法人臺安醫院、敏盛綜合醫院、敏盛綜合醫院三民院區、郭綜合醫院、童綜合醫療社團法人童綜合醫院、童綜合醫療社團法人童綜合醫院沙鹿院區、新北市立聯合醫院、新北市立聯合醫院板橋院區、新光醫療財團法人新光吳火獅紀念醫院、義大醫療財團法人義大醫院、彰化基督教醫療財團法人雲林基督教醫院、彰化基督教醫療財團法人彰化基督教醫院、臺中榮民總醫院、臺中榮民總醫院嘉義分院、臺北市立萬芳醫院—委託財團法人臺北醫學大學辦理、臺北市立聯合醫院中興院區、臺北市立聯合醫院仁愛院區、臺北市立聯合醫院和平婦幼院區、臺北市立聯合醫院忠孝院區、臺北市立聯合醫院林森院區、臺北市立聯合醫院婦幼院區、臺北市立聯合醫院陽明院區、臺北榮民總醫院、臺北榮民總醫院桃園分院、臺南市立安南醫院-委託中國醫藥大學興建經營、臺灣基督教門諾會醫療財團法人門諾醫院、輔英科技大學附設醫院、澄清復健醫院、新太平澄清醫院、烏日澄清醫院、本堂澄清醫院、霧峰澄清醫院、澄清綜合醫院中港分院、衛生福利部屏東醫院、衛生福利部苗栗醫院、衛生福利部桃園醫院、衛生福利部基隆醫院、衛生福利部彰化醫院、衛生福利部臺中醫院、衛生福利部臺北醫院、衛生福利部臺南醫院、衛生福利部豐原醫院、衛生福利部雙和醫院(委託臺北醫學大學興建經營)、戴德森醫療財團法人嘉義基督教醫院、聯新國際醫院、醫療財團法人徐元智先生醫藥基金會亞東紀念醫院、醫療財團法人辜公亮基金會和信治癌中心醫院、寶建醫療社團法人寶建醫院、板橋中興醫院

副本：本會文存

理事長 張文瀚



馬偕學校財團法人馬偕醫護管理專科學校
關渡校園 綜合教學大樓七樓 國際會議廳

2022

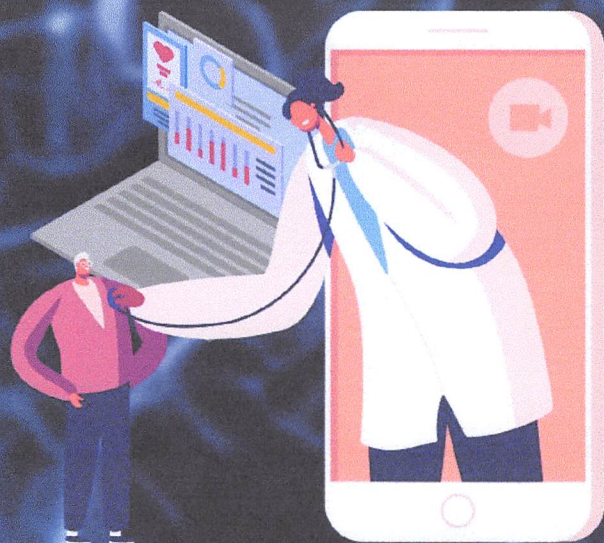
12 / 17

08:00 -
17:00

安全醫院的 全智能化應用研討會

社團法人台灣健康智能醫療科技發展學會
Health Intelligent Medical Technology Development Society
第一屆第三次會員大會暨學術研討會

社團法人臺灣國際安全醫院學會
International Safe Hospital Society of Taiwan



報名資訊

<https://reurl.cc/ERz8E1>
衛福部西醫師繼續教育積分申請中



論文投稿

<https://reurl.cc/7po2Xl>
主題：智能醫療



獎金

\$10,000



獎金

\$7,000



獎金

\$5,000



獎金

\$3,000




獎金

\$3,000

主辦單位：

社團法人台灣健康智能醫療科技發展學會
社團法人臺灣國際安全醫院學會

協辦單位：

 馬偕學校財團法人
馬偕醫護管理專科學校
MacKay Junior College of Medicine, Nursing, and Management

中華亞健康協會

社團法人台灣工程科技與應用醫學學會

秘書處 朱亭如秘書 0966-555-983 himtds@gmail.com



社團法人台灣健康智能醫療科技發展學會
第一屆第三次會員大會暨學術研討會
社團法人台灣安全醫院學會
安全醫院的全智能化應用研討會

一、主辦單位：社團法人台灣健康智能醫療科技發展學會、
社團法人台灣安全醫院學會

二、協辦單位：馬偕學校財團法人馬偕醫護管理專科學校、
中華亞健康協會、
社團法人台灣工程科技與應用醫學學會

三、活動時間：12月17日(週六)08:00-17:00

四、活動地點：馬偕醫護管理專科學校 國際會議廳
(台北市北投區聖景路92號—關渡校園 綜合教學大樓七樓)

五、報名費用：會員\$800元；非會員\$1000元；學生\$500元

精準健康聯盟合作夥伴會員亦享有本會會員價格優惠！

六、報名方式：

即日起，請利用 Google 表單報名：

<https://forms.gle/rqvW2gC78fG28DNx5>



繳費方式 -

彰化銀行中山北路分行(銀行代號：009)、

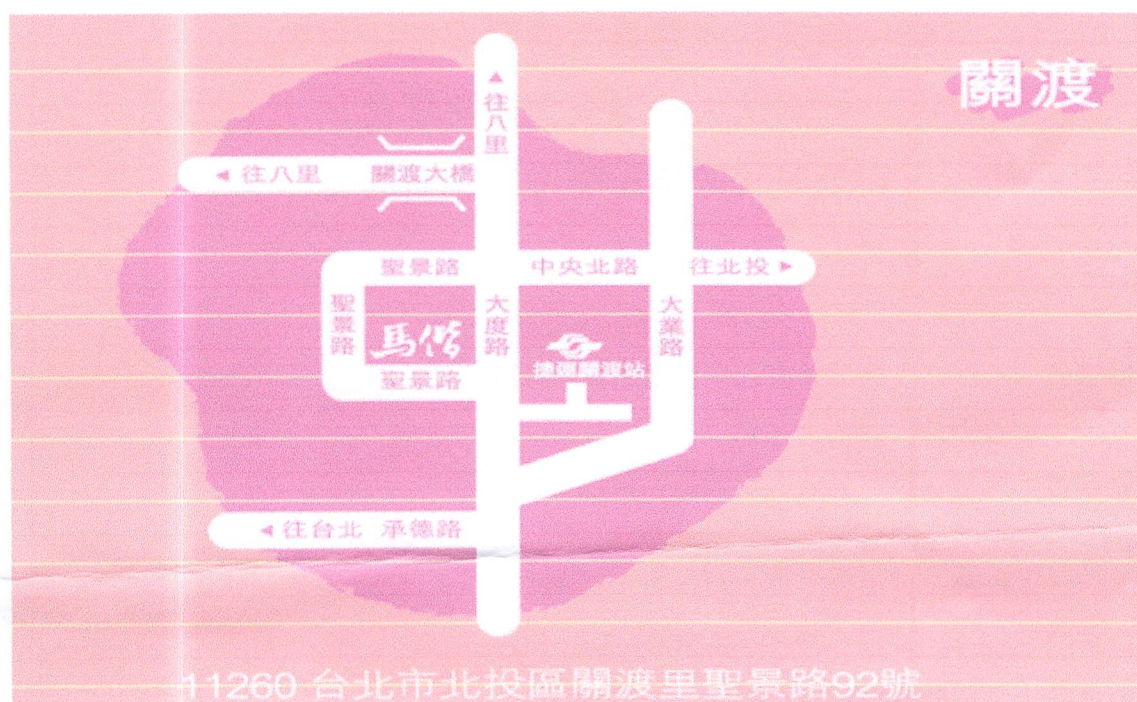
帳號：5081-01-016108-00、戶名：「台灣健康智能醫療科技發展學會張文瀚」，請於7日內擲繳報名費，費用參上所列，繳費後請告知秘書匯款帳號後五碼，以完成報名手續。連絡電話：0966-555-983。

六、教育積分：西醫師繼續教育積分申請中。

七、其他備註：

- ※ 學員於課程兩周前取消報名，退課程費90%金額，需酌收課程10%行政手續費。
- ※ 學員於課程兩週內取消報名，恕不退費。

交通資訊



大眾交通運輸工具：

(1) 台北火車站 → 捷運淡水線(至關渡站下車)
→ 1號出口 → 接駁公車(大南客運)或步行十分鐘
→ 關渡校區

(2) 搭乘公車

紅13、紅22、紅23、879、957、983、756、757、838
→ 關渡站下車步行十分鐘 → 關渡校區